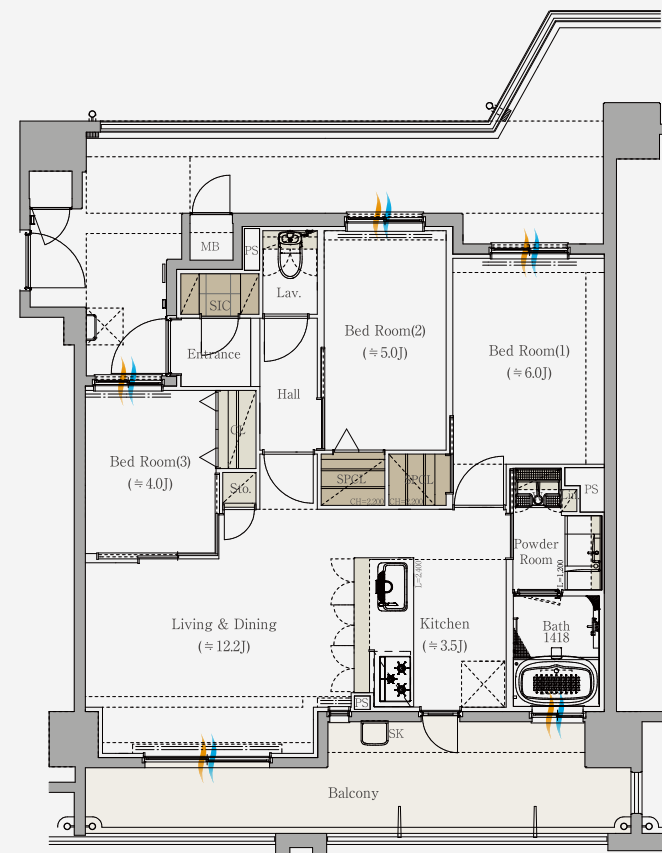


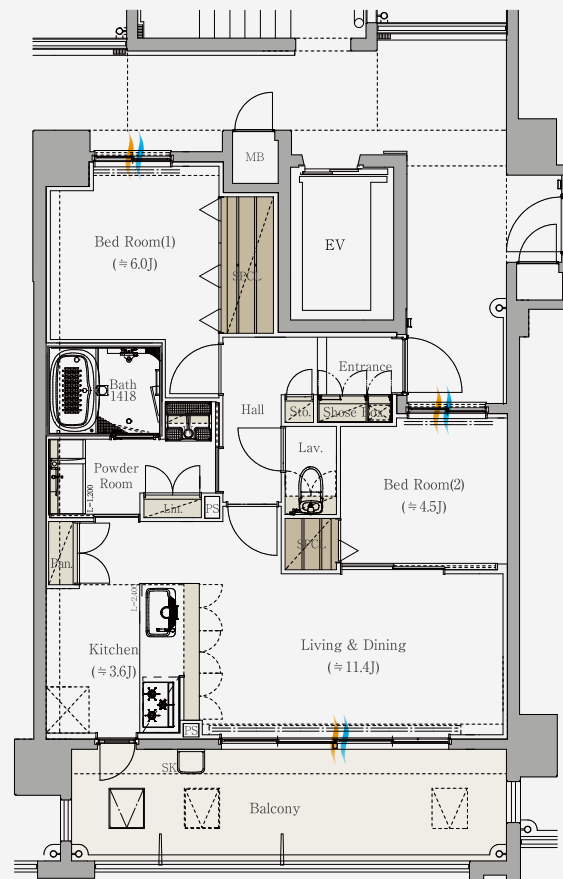
開放感と落ち着きを融合させた、上質のリラクゼーションスタイル。

B TYPE [3LDK] 専有面積/67.00㎡(20.27坪)
バルコニー面積/15.16㎡



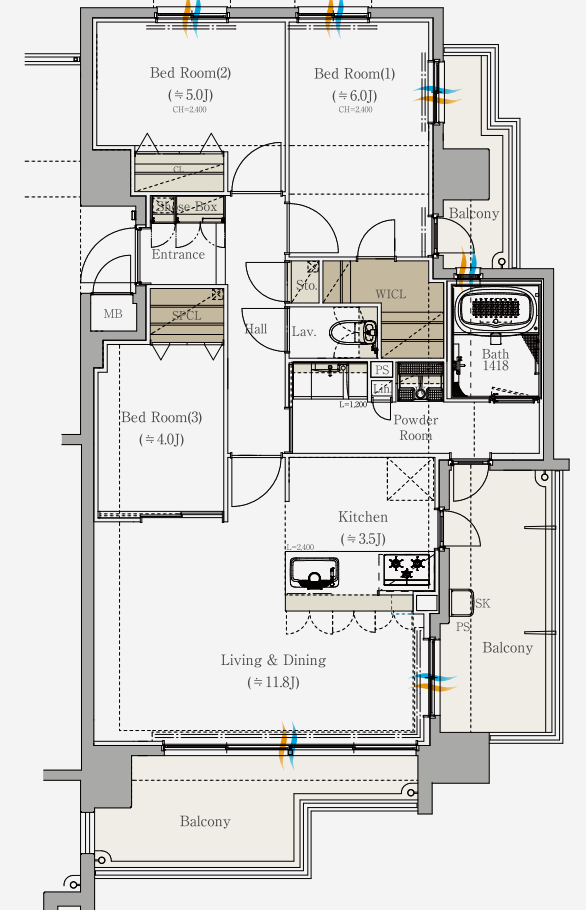
602号室[3LDK]
販売価格 **4,920**万円
お支払例 月々 **46,069**円
頭金無し / ポーナス払い(年2回) 276,658円

C TYPE [2LDK] 専有面積/60.35㎡(18.25坪)
バルコニー面積/14.57㎡



403号室[2LDK]
販売価格 **4,300**万円
お支払例 月々 **40,264**円
頭金無し / ポーナス払い(年2回) 241,795円

D TYPE [3LDK] 専有面積/72.22㎡(21.84坪)
バルコニー面積/21.49㎡



805号室[3LDK]
販売価格 **5,550**万円
お支払例 月々 **52,062**円
頭金無し / ポーナス払い(年2回) 311,522円

※CGバスは図面をもとに描き起したもので実際とは異なる場合があります。行政の指導、施工上の都合及び改良のため、変更する場合があります。また、掲載は特定の時期やご入居時の状態を想定したものでございません。予めご了承下さい。※CGバスに表現されている車両はあくまでイメージです。実際の駐車スペースをご確認の上、駐車可否をご確認下さい。※大分銀行福岡支店 変動・年利0.475%・返済期間50年・元利均等返済・保証料一括前払い型の場合です。(金利は2025年2月時点)但し金利の適用には条件があります。詳細は係員にお尋ね下さい。※お借り入れは1万円単位となり1万円未満はご準備頂きます。

Kitchen

毎日の食卓をより豊かに、より快適に演出。美しいデザイン機能性に優れた充実の空間。

- キッチン背面収納**
キッチンスペースとのバランスを考えたキッチン背面収納を標準装備。たっぷりと食器やコップなどしまえキッチンワークがより快適・軽快になります。
- シンク下・加熱機器下「らくパット」収納**
よく使うものがらくにパットと取り出せる。3つのポイントで料理をする時の労力や手間を減らし、調理作業をやさしくサポートする新感覚のフロア収納です。

※掲載の写真はワンレジデンシャルサロンを撮影(2024年11月)したもので、もしくはメーカー参考写真、イメージ写真と異なる場合がございます。※一部オプションが含まれています。※家具、小物、インテリア等は価格に含まれておりません。また、設備仕様等に変更になる場合がございます。

【住まう人をもてなすように。毎日を豊かにするアイデアを。】 ■平置き駐車場100%確保。28戸に対して28区画。/バイク置場3台/屋根付きサイクルポート(42台)画

- スムーズに入館できるハンズフリーシステム。
- 不審者の侵入を許し難くする、様々な工夫を凝らしました。
- 玄関ドアには細心の注意を払いました。

【Tebraキー】
軽量でシンプルデザインのため持ち運びにも便利なTebraキーを採用。また万が一Tebraキーの電池が切れてしまってもTebraキーをリーダーにかざすことで解錠可能なため、便利です。

【オートロック】
マンション内への入館セキュリティを高めるために共用部にオートロックを設けています。

【二重ロック付玄関ドア】
デザイン性にも防犯性にも優れた二重ロック付玄関ドアを採用。

【モニター付きインターホン】
通話に入る前に訪問用件を確認できる取次機能やスマートスピーカーとの連携で、毎日の生活がより便利になります。

都心エリアならではの
4WAY
アクセス

- 西鉄バス「横手一丁目」バス停 徒歩約3分(約220m)
- 西鉄天神大牟田線「井尻」駅 徒歩約12分(約950m)
- JR鹿児島本線「笹原」駅 徒歩約20分(約1600m)
- 福岡都市高速「野多目」ランプ 車約3分(約1700m)



【全体物件概要】●物件名/クラブスタイル井尻ファミリー●所在地/福岡県福岡市南区横手2丁目1番5番●住居表示/福岡県福岡市南区横手2丁目5番5●交通/西鉄バス「横手一丁目」バス停:徒歩約3分(約220m)、西鉄バス「横手小学校前」バス停:徒歩約3分(約240m)、西鉄バス「折立」バス停:徒歩約4分(約280m)、西鉄天神大牟田線「井尻」駅:徒歩約12分(約950m)、JR鹿児島本線「笹原」駅:徒歩約20分(約1600m)●用途地域/第一種住居地域●その他地域・地区/法第22条区域、第二種20M高度地区●地目/宅地●敷地面積/996.25㎡●建ぺい率/60%●容積率/200%●建築面積/414.78㎡●建築延床面積/2,347.48㎡●構造・規模/鉄筋コンクリート造地上8階建●建築確認番号/第KHJ23-04032-1号(令和6年4月12日)●総戸数/28戸●間取り/2LDK・3LDK・4LDK●専有面積/60.35㎡~87.17㎡●バルコニー面積/8.74㎡~23.63㎡●ルーフバルコニー面積/23.70㎡●テラス面積/22.12㎡・23.43㎡●室外機置場面積/2.33㎡●ランクルーム面積/0.70㎡●管理費(月額)/8,700円~12,600円●修繕積立金(月額)/4,800円~6,900円●修繕積立基金(一括)/422,400円~610,100円●駐車場/敷地内駐車場28台●駐車場使用料(月額)/6,000円~10,000円●バイク置場(原付)使用料(月額)/1,000円●自転車置場/42台(スライドラック式38台、平置き4台)●自転車置場使用料(月額)/200円~400円●竣工予定/2026年3月下旬●入居予定/2026年4月下旬●分譲後の権利形態/敷地・各住戸専有面積による所有権の共有建物専有部分:区分所有権、共用部分:住戸専有面積割合による共有持分●分譲後の管理形態/区分所有者全員により管理組合を結成し委託/株式会社エムクラフト●施工/九州総合建設株式会社●管理会社/アライアンスサービス株式会社●設計/設計事務所/株式会社アライアンス●売主・事業主/株式会社アライアンス

【第一期先着順概要】●販売戸数/3戸●販売価格(税込)/4,300万円~5,550万円●最多販売価格帯/4,300万円、4,900万円、5,500万円(各1戸)●間取り/2LDK・3LDK●専有面積/60.35㎡~72.22㎡●バルコニー面積/14.57㎡~21.49㎡●管理費(月額)/8,700円~10,400円●修繕積立金(月額)/4,800円~5,700円●修繕積立基金(一括)/422,400円~505,500円●先着順申込のご案内/住宅ローンをご利用の場合申込ご希望の際は、住宅ローン事前審査をお申込みいただきます。承認後の先着順受付となります。(事前審査に必要なもの・認印(シャチハタ不可)・本人確認資料(運転免許証等)・2024年分収入証明(源泉徴収票・確定申告書の写し等)●お借入明細書(お借入がある場合)●お持ちいただくものの詳細は係員にご確認ください。●先着順につき、販売済の際はご了承ください。●取引条件の有効期限/2025年3月31日●広告有効期限/2025年3月31日

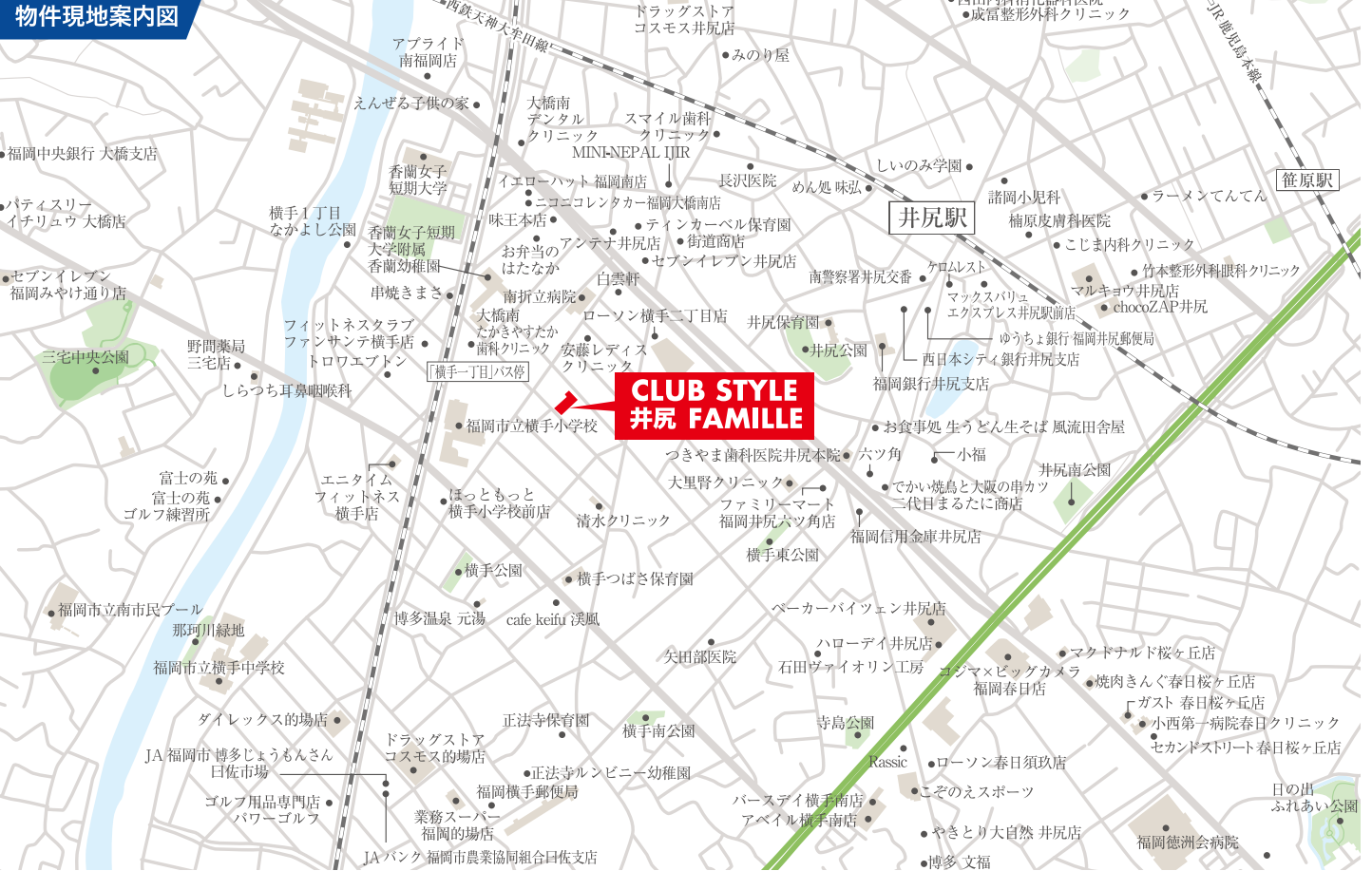
スマホ一つで家電を操作。最新型IoTスマートマンション。
リビングでくつろぎながら、別の家事をこなしながら、外出先で用事を済ませながら。どこからでも操作できるIoT家電で、我が家の暮らしをもっと快適に、もっと便利に、もっと安心に。

安心! 快適! 便利!

eLife Link
【イータイフ】

- スマートリモコン「eRemote Pro」
- 温湿度センサー
- 閉閉センサー
- スマートハブ

※機種や仕様の変更、及び機能が更新されることがあります。予めご了承下さい。※その他オプション品が各種ございます。



CLUB STYLE 「友の会」会員募集
マンション
会員登録無料
会員ご希望の方は下記HPもしくはQRコードより会員登録ください。
ご不明な点はご遠慮なく下記フリーダイヤル迄お電話下さい。ご登録心よりお待ちしております。